

# e-Academy



---

27/06/2019



# Ordre du jour

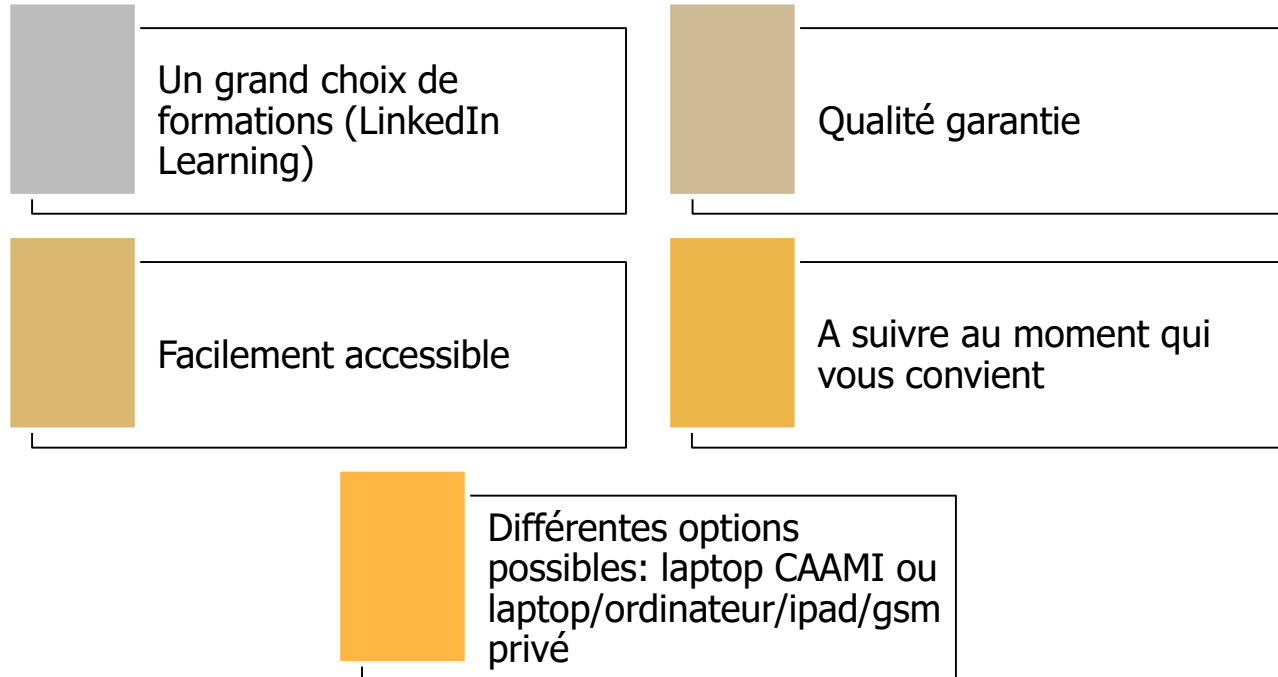
---

- Introduction par Mme Miclotte
  
- e-Academy : quelle signification pour le collaborateur ?
  - But
  - Organisation
  
- Démo de la plate-forme eAcademy par Smals Academy
  
- Procédure à la CAAMI
  
- Questions ?



# e-Academy pour le collaborateur (1/2)

- But





# e-Academy pour le collaborateur (2/2)

## ■ Organisation

- ❑ Procédure d'inscription (interne) via le service de formation (C. Bombléd) => voir plus loin : "procédure"
- ❑ Une fois qu'une licence LinkedIn Learning a été attribuée, vous pouvez suivre n'importe quelle autre formation offerte dans le catalogue, pendant la durée de la validité de la licence => flexibilité
- ❑ Vous pouvez suivre ces formations également à votre rythme à la maison, vous ne devez pas être connecté au réseau CAAMI
- ❑ Il vous sera demandé également de remplir un formulaire d'évaluation pour que la qualité des formations puisse être garantie
- ❑ Vous pouvez nous faire part de votre feedback sur eAcademy via [eAcademy@caami.be](mailto:eAcademy@caami.be)



# Démo

eAcademy English (en) ▾ My courses ▾

eAcademy ▾

eAcademy CAAMI - HZIV

 Apps Social networks

### APPLY FOR A COURSE

The application procedure for training programmes does not change as such: after conferring with and getting an approval from your head of service, you apply via the training service.

What does change:

- Apply via the eAcademy email address: eAcademy@hziv.be
- You get access to the chosen course via eAcademy.
- After having received permission to follow a first course, it is possible to follow all other courses offered by LinkedIn Learning at no extra cost (and until the license expires).

### CONTACT

Contact us via eAcademy@caami-hziv.fgov.be or call us via +32(0)2 504 94 73 if that is what you prefer.

### LAUNCH ECADEMY

Given the fast evolution in IT and the necessity for continuous training, CAAMI/HZIV has decided to participate in a Smals pilot project where Smals collaborators can sign up for access to an elearning platform offering a wide variety of IT courses. The Smals Academy team will introduce the possibilities offered by the platform. Practical modalities will be addressed as well: the eAcademy will allow you to follow courses online whenever this is most convenient to you (after working hours at your own initiative, or during working hours provided you have obtained your superior's approval).

This is why we would like to warmly welcome you at this kick-off event on Thursday 27/06/2019 at 10am in meeting rooms 7A+B.

[Dashboard](#)

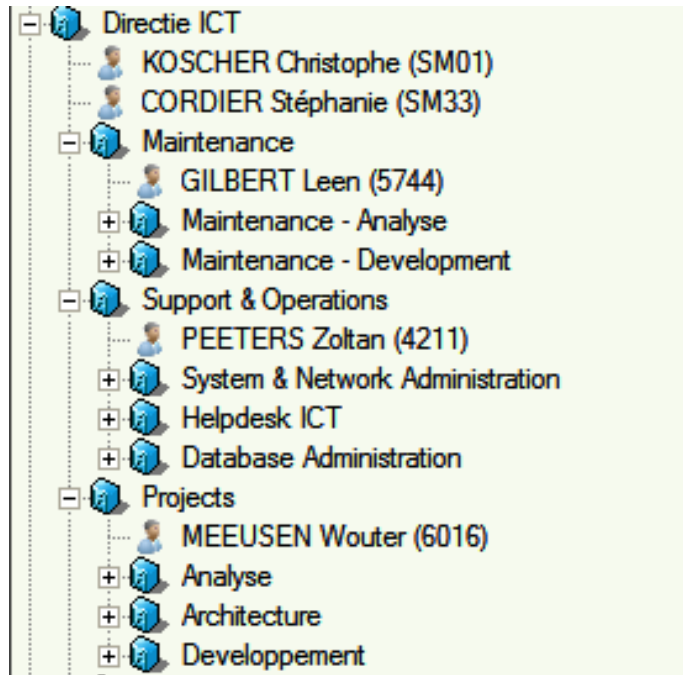
Search courses:



# Procédure à la CAAMI (1/4)

Demander  
une formation

- Concertation avec le chef de service pour les formations pendant les heures de travail => accord
- Chef de service envoie un mail à [eAcademy@caami.be](mailto:eAcademy@caami.be)



Kiwi





# Procédure à la CAAMI (2/4)

Accorder  
une licence

- Le service de formation accorde la licence
- Le service de formation informe le collaborateur

Suivre la  
formation

- Le collaborateur se connecte à eAcademy
- Il suit la formation



# Procédure à la CAAMI (3/4)







# Procédure à la CAAMI (4/4)

- La procédure pour demander des formations ne change pas en soit : concertation avec le chef et son accord sont nécessaires, inscription via le service de formation.
- Qu'est-ce qui change :
  - ❖ Demande via l'adresse email : [eAcademy@caami.be](mailto:eAcademy@caami.be)
  - ❖ Vous accédez à la formation choisie sur eAcademy
  - ❖ Un accord est donné pour une formation initiale, et dès lors le collaborateur a accès à d'autres formations sans coût supplémentaire de LinkedIn Learning (jusqu'à la fin de la licence). Attention : vous demandez toujours accès à une formation via le service de formation.



# Questions

